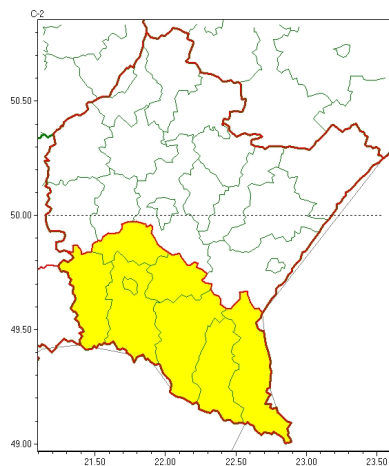


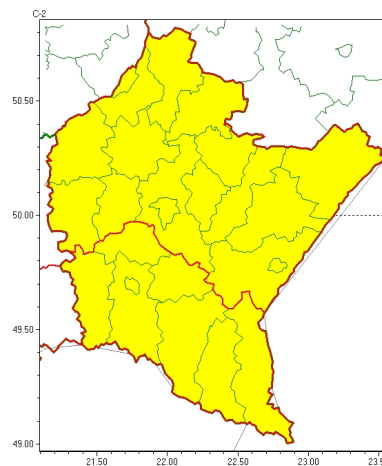


Zasięg ostrzeżeń w województwie

Opady marznące
2024-01-24 08:31



Silny wiatr
2024-01-24 08:31



WOJEWÓDZTWO PODKARPACKIE
OSTRZEŻENIA METEOROLOGICZNE ZBIORCZO NR 25
WYKAZ OBOWIĄZUJĄCYCH OSTRZEŻEŃ
o godz. 08:31 dnia 24.01.2024

Zjawisko/Stopień zagrożenia	Opady marznące/1
Obszar (w nawiasie numer ostrzeżenia dla powiatu)	powiaty: bieszczadzki(14), brzozowski(15), jasielski(14), Krosno(14), krośnieński(14), leski(14), sanocki(14), strzykowski(16)
Ważność	od godz. 08:35 dnia 24.01.2024 do godz. 14:00 dnia 24.01.2024
Prawdopodobieństwo	80%
Przebieg	Prognozowane są słabe opady marznącego deszczu lub młotki powodujące gołoledź.
SMS	IMGW-PIB OSTRZEŻENIA: MARZĄCE OPADY/1 podkarpackie (8 powiatów) od 08:35/24.01 do 14:00/24.01.2024 marznące opady, drogi liskie. Dotyczy powiatów: bieszczadzki, brzozowski, jasielski, Krosno, krośnieński, leski, sanocki i strzykowski.
RSO	Woj. podkarpackie (8 powiatów), IMGW-PIB wydał ostrzeżenie pierwszego stopnia o opadach marzących
Uwagi	Brak.
Zjawisko/Stopień zagrożenia	Silny wiatr/1
Obszar (w nawiasie numer ostrzeżenia dla powiatu)	powiaty: bieszczadzki(13), brzozowski(14), dębicki(11), jarosławski(14), jasielski(13), kolbuszowski(12), Krosno(13), krośnieński(13), leski(13), leżajski(14), lubaczowski(14), Łańcut(13), mielecki(12), niżański(14), przemyski(14), Przemyśl(14), przeworski(14), ropczycko-sędziszowski(13), rzeszowski(13), Rzeszów(13), sanocki(13), stalowowolski(13), strzykowski(15), Tarnobrzeg(13), tarnobrzeski(13)
Ważność	od godz. 07:00 dnia 24.01.2024 do godz. 07:00 dnia 25.01.2024
Prawdopodobieństwo	80%



Przebieg	Prognozuje się wystąpienie silnego wiatru o średniej prędkości do 40 km/h, w porywach do 85 km/h, z południowego zachodu i zachodu. Lokalnie możliwe burze.
SMS	IMGW-PIB OSTRZEŻA: WIATR/1 podkarpackie (wszystkie powiaty) od 07:00/24.01 do 07:00/25.01.2024 prędkość do 40 km/h, porywy do 85 km/h, SW, W, lokalnie możliwe burze. Dotyczy powiatów: wszystkie powiaty.
RSO	Woj. podkarpackie (wszystkie powiaty), IMGW-PIB wydał ostrzeżenie pierwszego stopnia o silnym wietrze
Uwagi	Brak.

Opracowanie niniejsze i jego format, jako przedmiot prawa autorskiego podlega ochronie prawnej, zgodnie z przepisami ustawy z dnia 4 lutego 1994r o prawie autorskim i prawach pokrewnych (dz. U. z 2006 r. Nr 90, poz. 631 z późn. zm.).
Wszelkie dalsze udostępnianie, rozpowszechnianie (przedruk, kopiowanie, wiadomości sms) jest dozwolone wyłącznie w formie dosłownej z bezwzględnym wskazaniem źródła informacji tj. IMGW-PIB.