

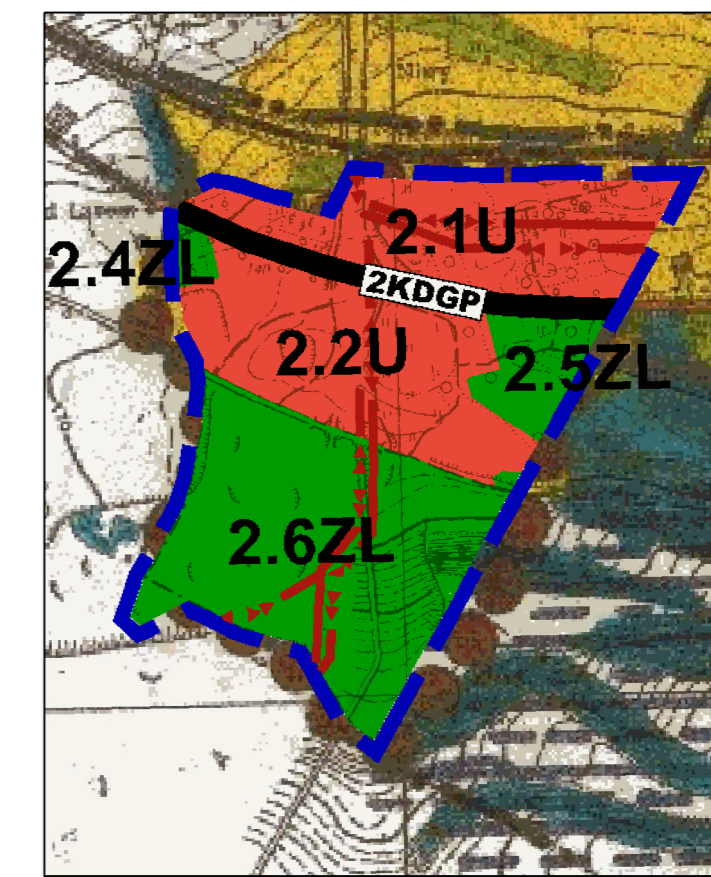


ZMIANA MIEJSCOWEGO PLANU ZAGOSPODAROWANIA PRZESTRZENNEGO TERENU GÓRNICZEGO "TARNOBRZEG II"

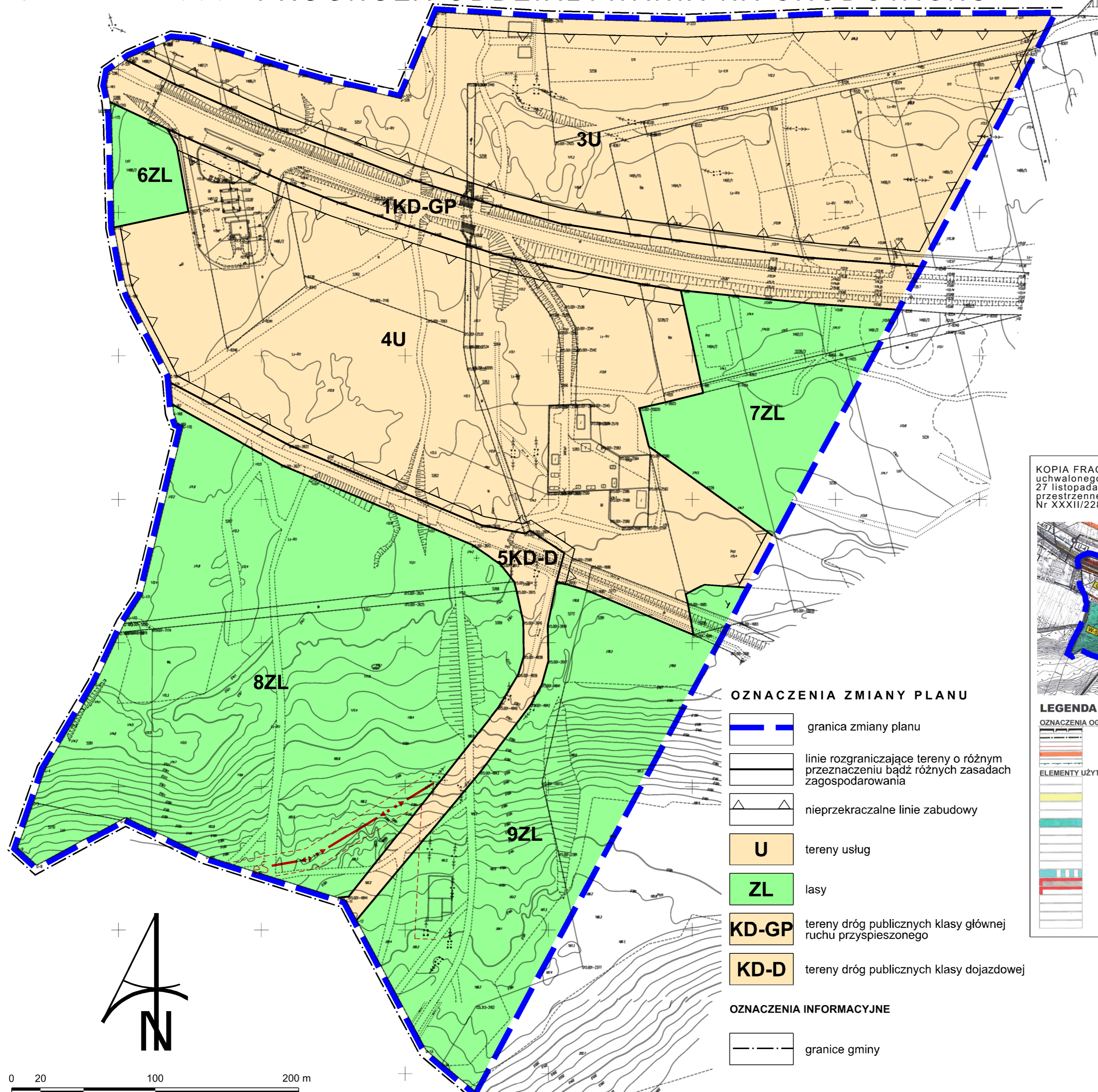
SKALA 1:2000 PROGNOZA ODDZIAŁYWANIA NA ŚRODOWISKO

OZNACZENIA PROGNOZY

- Funkcje o pozytywnym wpływie na środowisko
- Funkcje powodujące przekształcenia w środowisku i krajobrazie, skutkujące emisją hałasu, zanieczyszczeń do atmosfery

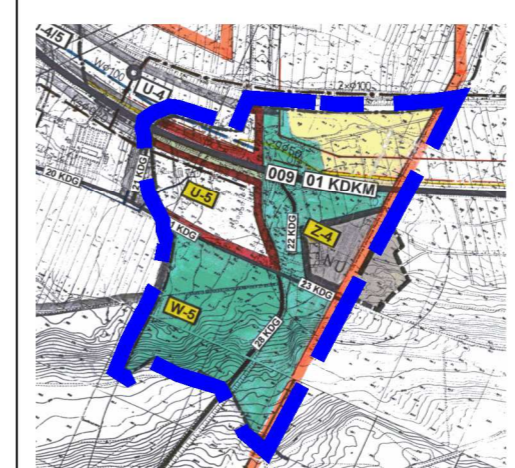


WYRYS ZE STUDIUM UWAUNKOWAŃ I KIERUNKÓW ZAGOSPODAROWANIA PRZESTRZENNEGO GMINY NOWA DĘBA



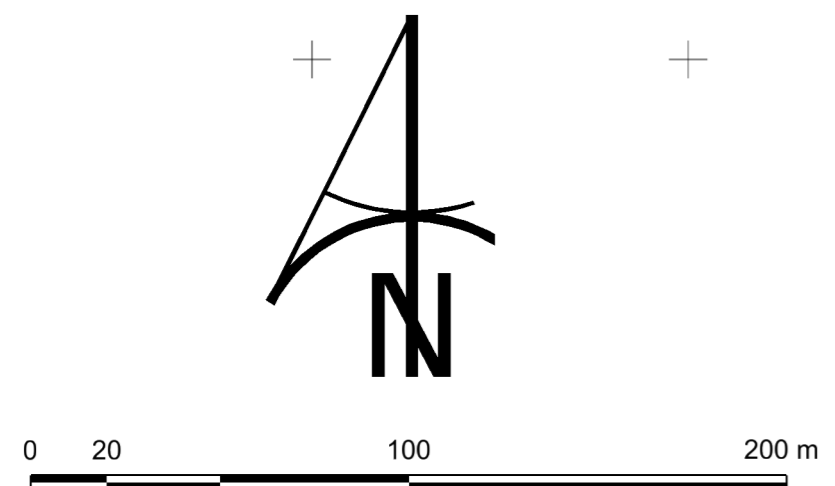
OZNACZENIA DLA OBSZARU OBJĘTEGO II ZMIANĄ SUIKZP		OCHRONA ŚRODOWISKA KULTUROWEGO	
	GRANICE OBSZARU OBJĘTEGO II ZMIANĄ SUIKZP		STANOWISKO ARCHEOLOGICZNE
	2MNU OBSZARY ZABUDOWY MIESZKANIOWEJ, REKREACJI INDYWIDUALNEJ I USŁUGOWEJ		CMENTARZ WOJENNY Z I WOJNY ŚWIATOWEJ
	2U OBSZARY USŁUG		OCHRONA ŚRODOWISKA
	2UT OBSZARY USŁUG TURYSTYKI		GRANICE OBSZARU GÓRNICZEGO
	2U/P OBSZARY USŁUGOWO-PRODUKCYJNE		GRANICE UDOKUMENTOWANEGO ZŁOŻA
	2R OBSZARY ROLNICZE		LINIE EMERGENCYCZNE WYSOKIEGO NAPIĘCIA
	2ZL LASY		GRANICE OBSZARU WYMAGAJĄCEGO REKULTYWACJI
	2Z OBSZARY ZIELENI		
TERENY KOMUNIKACJI			
	2KDGPP DRÓGI KLASY GŁÓWNEJ RUCHU PRZYSPIESZONEGO		
	2KDUZ DRÓGI KLASY ZBIORCZEJ		
	2KDL DRÓGI KLASY LOKALNEJ		
	2KDD DRÓGA KLASY DOJAZDOWEJ		

KOPIA FRAGMENTU RYSUNKU PLANU Z ZAZNACZONYM OBSZAREM ZMIANY uchwalonego uchwałą nr III/12/98 Rady Miejskiej w Nowej Dębie z dnia 27 listopada 1998 r. w sprawie miejscowego planu zagospodarowania przestrzennego terenu górniczego "Tarnobrzeg II", zmienionego uchwałą Nr XXXII/228/04 Rady Miejskiej w Nowej Dębie z dnia 30 grudnia 2004 r.)



LEGENDA	
	granica zmiany planu
	linie rozgraniczające tereny o różnym przeznaczeniu bądź różnych zasadach zagospodarowania
	nieprzekraczalne linie zabudowy
	U tereny usług
	ZL lasy
	KD-GP tereny dróg publicznych klasy głównej ruchu przyspieszonego
	KD-D tereny dróg publicznych klasy dojazdowej
	OZNACZENIA INFORMACYJNE
	granice gminy

DROGI		ELEKTROENERGETYKA	
	Drogi krajowe międzyregionalne		EE - Główny punkt zasilania
	Drogi wojewódzkie		Stacja transformatorowa napowietrzna
	Miejskie ulice zbiorcze		Stacja transformatorowa wieżowa
	Drogi układu obsługującego		Stacja transformatorowa wewnętrzna
	Drogi i ścieżki rowerowe		Linia WN 110 kV
	Ciągi pieszko - rowerowe		Linia SN 15 i 30 kV napowietrzna
	Ciągi pieszkie		Linia SN kablowa
	Parkingi		
ELEKTROENERGETYKA		TELEKOMUNIKACJA	
	EE - Główny punkt zasilania		Centrala główna
	Stacja transformatorowa napowietrzna		Kanalizacja teletechniczna
	Stacja transformatorowa wieżowa		Kabel światłowodowy istniejący i projektowany
	Stacja transformatorowa wewnętrzna		Kabel telefoniczny tradycyjny
	Linia WN 110 kV		
	Linia SN 15 i 30 kV napowietrzna		
	Linia SN kablowa		
ZAOPATRZENIE W GAZ		ZAOPATRZENIE W CIEPŁO	
	Stacja redukcyjno - pomiarowa gazu I i II		EC - Elektrociepłownia Machów
	Magistrala ciepłownicza		Magistrala ciepłownicza
GOSPODARKA WODNO - ŚCIEKOWA		GOSPODARKA WODNO - ŚCIEKOWA	
	Kolektor sanitarny istniejący i projektowany		Kolektor sanitarny istniejący i projektowany
	Kanal łoczny ścieków istniejący i projektowany		Kanal łoczny ścieków istniejący i projektowany
	NO - Oczyszczalnia ścieków sanitarnych		NO - Oczyszczalnia ścieków sanitarnych
	NO - Oszedłowa oczyszczalnia ścieków		NO - Oszedłowa oczyszczalnia ścieków
	Przepompownia ścieków istniejąca i projektowana		Przepompownia ścieków istniejąca i projektowana
	Zrzut ścieków sanitarnych		Zrzut ścieków sanitarnych
	Kanalizacja deszczowa istniejąca i projektowana		Kanalizacja deszczowa istniejąca i projektowana
	Przepompownia wód deszczowych istniejąca i projektowana		Przepompownia wód deszczowych istniejąca i projektowana
	Rowy odwadniające otwarte		Rowy odwadniające otwarte
	Zrzut ścieków opadowych		Zrzut ścieków opadowych
	Wodociąg istniejący i projektowany		Wodociąg istniejący i projektowany
	SUUW - Stacja uzdatniania wody		SUUW - Stacja uzdatniania wody
	UWP - Ujęcie wód przemysłowych		UWP - Ujęcie wód przemysłowych
	H - Hydrofornia		H - Hydrofornia
	Magistrala wód przemysłowych		Magistrala wód przemysłowych



Prognoza oddziaływania na środowisko	Opracowanie: mgr inż. Rafał Odachowski
	Zmiana miejscowego planu zagospodarowania przestrzennego terenu górniczego "Tarnobrzeg II"
	skala rysunku 1:2000