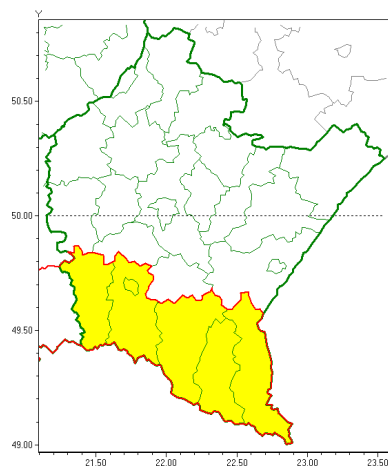


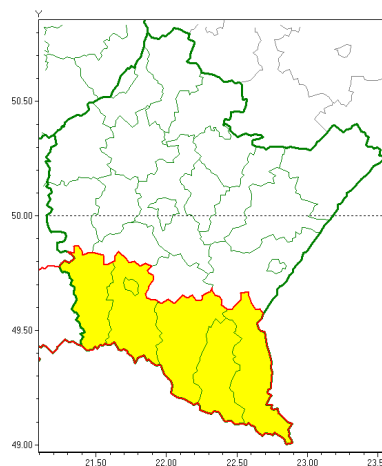


Zasięg ostrzeżeń w województwie

Intensywne opady śniegu
2019-01-14 21:42



Zawieje/zamiecie śnieżne
2019-01-14 21:42



WOJEWÓDZTWO PODKARPACKIE
OSTRZEŻENIA METEOROLOGICZNE ZBIORCZO NR 12
WYKAZ OBSZARÓW ZUSYTYNIENIA
o godz. 21:42 dnia 14.01.2019

Zjawisko/Stopień zagrożenia	Intensywne opady śniegu/1
Obszar	powiaty: bieszczadzki(8), jasielski(5), Krosno(5), krośnieński(5), leski(8), sanocki(8)
Ważność	od godz. 13:00 dnia 15.01.2019 do godz. 08:00 dnia 16.01.2019
Prawdopodobieństwo	80%
Przebieg	Prognozuje się wystąpienie opadów śniegu, miejscami o natężeniu umiarkowanym, powodujących przyrost pokrywy śnieżnej od 15 cm do 20 cm, lokalnie do 25 cm.
SMS	IMGW-PIB OSTRZEŻENIA: NIEG/1 podkarpackie (6 powiatów) od 13:00/15.01 do 08:00/16.01.2019 przyrost pokrywy miejscami o 25 cm. Dotyczy powiatów: bieszczadzki, jasielski, Krosno, krośnieński, leski i sanocki.
RSO	Woj. podkarpackie (6 powiatów), IMGW-PIB wydał ostrzeżenie pierwszego stopnia o intensywnych opadach śniegu
Uwagi	Brak.
Zjawisko/Stopień zagrożenia	Zawieje/zamiecie śnieżne/1
Obszar	powiaty: bieszczadzki(9), jasielski(6), Krosno(6), krośnieński(6), leski(9), sanocki(9)
Ważność	od godz. 13:00 dnia 15.01.2019 do godz. 08:00 dnia 16.01.2019
Prawdopodobieństwo	80%



Przebieg	Przewiduje się zawieje i zamiecie nie spowodowane przez wiatr o średniej prędkości od 20 km/h do 35 km/h, w porywach do 60 km/h oraz opady śniegu okresami o natężeniu umiarkowanym.
SMS	IMGW-PIB OSTRZEŻA: ZAMIEŚCIE NA/1 podkarpackie (6 powiatów) od 13:00/15.01 do 08:00/16.01.2019 wiatr 35 km/h, porywy 60 km/h, umiarkowany śnieg. Dotyczy powiatów: bieszczadzki, jasielski, Krosno, krośnieński, leski i sanocki.
RSO	Woj. podkarpackie (6 powiatów), IMGW-PIB wydał ostrzeżenie pierwszego stopnia o zawiejach i zamieciach śnieżnych
Uwagi	Brak.
Dyrektor synoptyk IMGW-PIB	Michał Solarz

Opracowanie niniejsze i jego format, jako przedmiot prawa autorskiego podlega ochronie prawnej, zgodnie z przepisami ustawy z dnia 4 lutego 1994r o prawie autorskim i prawach pokrewnych (dz. U. z 2006 r. Nr 90, poz. 631 z późn. zm.).
Wszelkie dalsze udostępnianie, rozpowszechnianie (przedruk, kopiowanie, wiadomości sms) jest dozwolone wyłącznie w formie dosłownej z bezwzględnym wskazaniem źródła informacji tj. IMGW-PIB.